

---

OFFERYNNAU STATUDOL CYMRU

---

**2010 Rhif 1503 (Cy.137)**

**LLYWODRAETH LEOL, CYMRU**

**Gorchymyn Blaenau Gwent (Cymunedau) 2010**

*Gwnaed* - - - - - *21 Mai 2010*

*Yn dod i rym yn unol ag erthygl 1(2) i (4)*

Cyflwynwyd adroddiad i Weinidogion Cymru, dyddiedig Medi 2009, gan y Comisiwn Ffiniau Llywodraeth Leol i Gymru yn unol ag adrannau 54(1) a 58(1) o Ddeddf Llywodraeth Leol 1972(1), ar adolygiad y Comisiwn o ffiniau cymunedau ym Mwrdeistref Sirol Blaenau Gwent a'i argymhellion ar gyfer y cymunedau hynny.

Penderfynodd Gweinidogion Cymru roi effaith i argymhellion y Comisiwn heb eu haddasu.

Aeth mwy na chwe wythnos heibio er pan gyflwynwyd y cynigion hynny i Weinidogion Cymru.

Mae Gweinidogion Cymru yn gwneud y Gorchymyn canlynol, drwy arfer y pwerau a roddwyd i'r Ysgrifennydd Gwladol gan adran 58(2) o Ddeddf Llywodraeth Leol 1972, ac a freiniwyd bellach ynddynt hwy i'r graddau y maent yn arferadwy o ran Cymru(2):

**Enwi a chychwyn**

1.—(1) Enw'r Gorchymyn hwn yw Gorchymyn Blaenau Gwent (Cymunedau) 2010.

(2) At unrhyw ddiben a bennir yn rheoliad 4(1) o'r Rheoliadau, daw'r Gorchymyn hwn yn weithredol ar 1 Mehefin 2010.

(3) At ddibenion cyfrifo unrhyw dreth gyngor sy'n daladwy mewn perthynas ag annedd mewn ardal a drosglwyddir o dan y Gorchymyn hwn o un gymuned i gymuned arall, rhaid ystyried bod y trosglwyddiad yn digwydd ar 1 Ebrill 2011.

(4) At bob diben arall, daw'r Gorchymyn hwn i rym ar 1 Rhagfyr 2010, sef y diwrnod penodedig at ddibenion y Rheoliadau.

**Dehongli**

2. Yn y Gorchymyn hwn—

ystyron “Map A” (“*Map A*”), “Map B” (“*Map B*”), “Map C” (“*Map C*”), “Map D” (“*Map D*”), “Map E” (“*Map E*”), “Map F” (“*Map F*”), “Map G” (“*Map G*”), “Map H” (“*Map H*”), “Map

---

(1) 1972 p.70.

(2) Trosglwyddwyd pwerau'r Ysgrifennydd Gwladol i Gynulliad Cenedlaethol Cymru gan Orchymyn Cynulliad Cenedlaethol Cymru (Trosglwyddo Swyddogaethau) 1999 (O.S. 1999/672) ac y maent bellach wedi'u breinio yng Ngweinidogion Cymru yn rhinwedd paragraff 30 o Atodlen 11 i Ddeddf Llywodraeth Cymru 2006 (p.32).

I” (“*Map P*”), “*Map J*” (“*Map J*”), “*Map K*” (“*Map K*”) a “*Map L*” (“*Map L*”) yw'r mapiau a farciwyd, yn eu trefn, fel mapiau A, B, C, D, E, F, G, H, I, J, K ac L o Orchymyn Blaenau Gwent (Cymunedau) 2010, ac a adnewwyd yn unol â rheoliad 5 o'r Rheoliadau;

ystyr “newydd” (“*new*”), mewn perthynas ag ardal llywodraeth leol neu etholiadol, yw'r ardal honno fel y'i sefydlir gan y Gorchymyn hwn;

ystyr “presennol” (“*existing*”), mewn perthynas ag ardal llywodraeth leol neu etholiadol, yw'r ardal honno fel y mae'n bodoli yn union cyn y diwrnod penodedig;

ystyr “y Rheoliadau” (“*the Regulations*”) yw Rheoliadau Newidiadau i Ardaloedd Llywodraeth Leol 1976(3);

mae unrhyw gyfeiriad at gymuned neu adran etholiadol yn gyfeiriad, yn eu trefn, at gymuned neu adran etholiadol o Fwrdeistref Sirol Blaenau Gwent; ac

os dangosir bod ffin ar fap yn rhedeg ar hyd ffordd, llinell reilffordd, troetffordd, cwrs dŵ r neu nodwedd ddaearyddol debyg, rhaid ei thrin fel pe bai'n rhedeg ar hyd llinell ganol y nodwedd.

### **Abertyleri a Nant-y-glo a'r Blaenau – newid yn yr ardaloedd cymunedol a newid canlyniadol yn yr adran etholiadol**

3. Mae'r rhan o gymuned Nant-y-glo a'r Blaenau a ddangosir â llinellau ar Fap A—
  - (a) yn cael ei throsglwyddo i gymuned Abertyleri;
  - (b) yn ffurfio rhan o ward Cwmtyleiri o gymuned Abertyleri; ac
  - (c) yn ffurfio rhan o adran etholiadol Cwmtyleiri.

### **Diddymu cymuned Beaufort a chreu cymunedau newydd – Badminton, Beaufort a Rasa**

- 4.—(1) Diddymir cymuned bresennol Beaufort.
- (2) Crëir tair cymuned newydd, a enwir Badminton, Beaufort a Rasa.
- (3) Mae'r darn a ddangosir â llinellau ar Fap B—
  - (a) yn cael ei drosglwyddo i gymuned newydd Beaufort; a
  - (b) yn ffurfio rhan o adran etholiadol Beaufort.
- (4) Mae'r rhan o adran etholiadol Beaufort a ddangosir â llinellau ar Fap C yn ffurfio rhan o adran etholiadol Badminton.
- (5) Mae'r rhan o adran etholiadol Badminton a ddangosir â llinellau croes ar Fap C yn ffurfio rhan o adran etholiadol Beaufort.
- (6) Mae'r rhan o adran etholiadol Badminton a ddangosir â llinellau ar Fap D yn ffurfio rhan o adran etholiadol Rasa.
- (7) Ffurfir cymuned newydd Beaufort, ac adran etholiadol Beaufort fel y'i newidir gan baragraffau (3), (4) a (5), o'r darn a ddangosir â llinellau ar Fap E.
- (8) Ffurfir cymuned newydd Badminton, ac adran etholiadol Badminton fel y'i newidir gan baragraffau (4), (5) a (6), o'r darn a ddangosir â llinellau ar Fap F.
- (9) Ffurfir cymuned newydd Rasa, ac adran etholiadol Rasa fel y'i newidir gan baragraff (6), o'r darn a ddangosir â llinellau ar Fap G.

---

(3) [O.S. 1976/246](#) (fel y'i diwygiwyd gan amryfal offerynnau statudol, ond nad yw'r diwygiadau hynny'n berthnasol at ddibenion y Gorchymyn hwn).

**Bryn-mawr a Nant-y-glo a'r Blaenau – newid yn ffiniau cymunedau a newidiadau canlyniadol mewn adrannau etholiadol**

- 5.—(1) Mae'r rhan o gymuned Bryn-mawr a ddangosir â llinellau ar Fap H—
- (a) yn cael ei throsglwyddo i gymuned Nant-y-glo a'r Blaenau;
  - (b) yn ffurfio rhan o ward Nant-y-glo o gymuned Nant-y-glo a'r Blaenau; ac
  - (c) yn ffurfio rhan o adran etholiadol Nant-y-glo.
- (2) Mae'r rhan o gymuned Nant-y-glo a'r Blaenau a ddangosir â llinellau croes ar Fap H—
- (a) yn cael ei throsglwyddo i gymuned Bryn-mawr;
  - (b) yn ffurfio rhan o ward De Bryn-mawr o gymuned Bryn-mawr; ac
  - (c) yn ffurfio rhan o adran etholiadol Bryn-mawr.

**Diddymu cymuned Glynebwy a chreu cymunedau newydd – Gogledd Glynebwy a De Glynebwy**

- 6.—(1) Diddymir cymuned bresennol Glynebwy.
- (2) Crëir dwy gymuned newydd, a enwir Gogledd Glynebwy a De Glynebwy.
- (3) Mae'r darn a ddangosir â llinellau ar Fap I—
- (a) yn cael ei drosglwyddo i gymuned Cwm; a
  - (b) yn ffurfio rhan o adran etholiadol Cwm.
- (4) Mae'r rhan o adran etholiadol Gogledd Glynebwy a ddangosir â llinellau ar Fap J yn ffurfio rhan o adran etholiadol De Glynebwy.
- (5) Mae'r rhan o adran etholiadol De Glynebwy a ddangosir â llinellau croes ar Fap J yn ffurfio rhan o adran etholiadol Gogledd Glynebwy.
- (6) Ffurfir cymuned newydd Gogledd Glynebwy, ac adran etholiadol Gogledd Glynebwy fel y'i newidir gan baragraffau (4) a (5) o'r darn a ddangosir â llinellau ar Fap K.
- (7) Ffurfir cymuned newydd De Glynebwy, ac adran etholiadol De Glynebwy fel y'i newidir gan baragraffau (3), (4) a (5), o'r darn a ddangosir â llinellau ar Fap L.

21 Mai 2010

*Carl Sargeant*  
Y Gweinidog dros Gyfiawnder Cymdeithasol a  
Llywodraeth Leol, un o Weinidogion Cymru

**Statws** This is the original version (as it was originally made). Dim ond ar ei ffurf wreiddiol y mae'r eitem hon o ddeddfwriaeth ar gael ar hyn o bryd.

---

## EXPLANATORY NOTE

*(Nid yw'r nodyn hwn yn rhan o'r Gorchymyn)*

Mae'r Gorchymyn hwn, a wnaed yn unol ag adran 58(2) o Ddeddf Llywodraeth Leol 1972, yn rhoi effaith i argymhellion gan y Comisiwn Ffiniau Llywodraeth Leol i Gymru ("y Comisiwn"), a gyflwynodd ei adroddiad ym Medi 2009 ar ei adolygiad o ffiniau'r cymunedau ym Mwrdeistref Sirol Blaenau Gwent. Yr oedd adroddiad y Comisiwn yn argymhell newid ffiniau presennol cymunedau ym Mwrdeistref Sirol Blaenau Gwent. Mae'r Gorchymyn hwn yn rhoi effaith i argymhellion y Comisiwn heb addasiad.

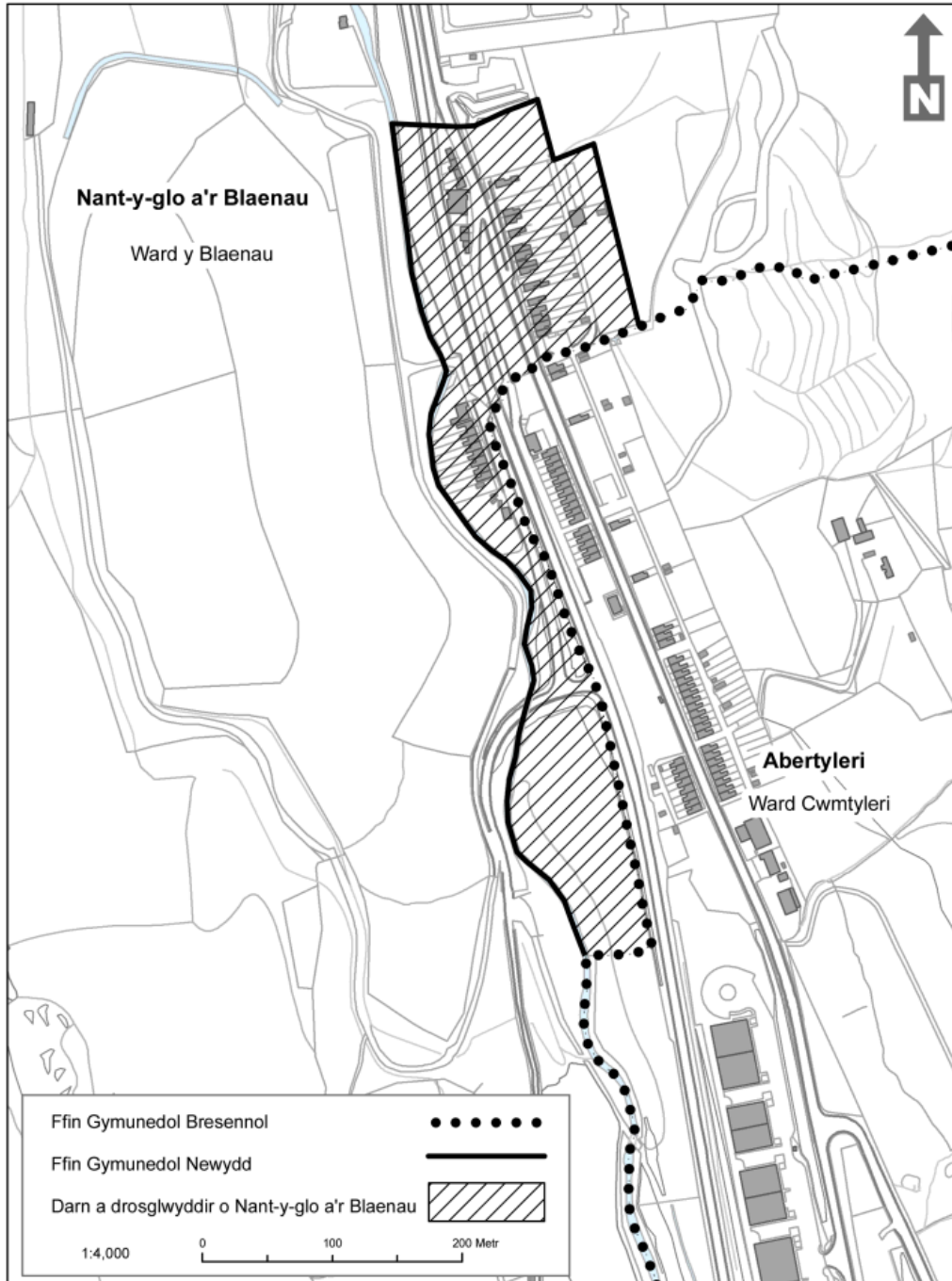
Effaith y Gorchymyn hwn yw gwneud newidiadau mewn nifer o ardaloedd cymunedol a rhai newidiadau canlyniadol mewn trefniadau etholiadol. Trosglwyddir rhan o gymuned Nant-y-glo a'r Blaenau i gymuned Abertyleri. Gwneir newidiadau i'r ffin rhwng cymunedau Bryn-mawr a Nant-y-glo a'r Blaenau. Diddymir cymuned bresennol Beaufort a rhennir yr ardal honno'n dair cymuned newydd, sef Badminton, Beaufort a Rasa. Mae'r ardaloedd hyn yn ffurfio adrannau etholiadol newydd Badminton, Beaufort a Rasa. Diddymir cymuned bresennol Glynebwy, a rhennir yr ardal honno'n ddwy gymuned newydd, sef Gogledd Glynebwy a De Glynebwy, sy'n ffurfio adrannau etholiadol newydd Gogledd Glynebwy a De Glynebwy.

Mae printiau o'r mapiau sy'n dangos y ffiniau wedi eu hadneuo yn y manau canlynol, a gellir eu harchwilio yno yn ystod yr oriau swyddfa arferol: swyddfeydd Cyngor Bwrdeistref Sirol Blaenau Gwent, Y Swyddfeydd Bwrdeistrefol, Y Ganolfan Ddinesig, Glynebwy NP23 6XB a swyddfeydd Llywodraeth Cynulliad Cymru ym Mharc Cathays, Caerdydd CF10 3NQ, yn yr Is-adran Polisi Llywodraeth Leol.

Mae'r Rheoliadau Newidiadau i Ardaloedd Llywodraeth Leol 1976 ([O.S. Rhif 1976/246](#)), y cyfeirir atynt yn erthygl 2 o'r Gorchymyn hwn, yn cynnwys darpariaethau cysylltiedig, canlyniadol, trosiannol ac atodol ynglŷn ag effaith a gweithredu gorchmynion megis hwn.

**Statws** This is the original version (as it was originally made). Dim ond ar ei ffurf wreiddiol y mae'r eitem hon o ddeddfwriaeth ar gael ar hyn o bryd.

### Map A o Orchymyn Blaenau Gwent (Cymunedau) 2010



Mae'r map hwn yn seiliedig ar ddeunydd yr Arolwg Ordnans gyda chaniatâd yr Arolwg Ordnans ar ran Rheolwr Gwasg Ei Mawrhydi © Hawlfraint y Goron 2010.  
Mae atgynhyrchu heb awdurdod yn torri hawlfraint y Goron a gall arwain at erlynn neu achos sifil.  
Llywodraeth Cynulliad Cymru. Rhif y Drwydded: 100017916

317.09-10 Cynhyrwyd gan Cartograffeg,  
Y Gyfarwyddiaeth Ystadegol, Llywodraeth Cynulliad Cymru

**Statws** This is the original version (as it was originally made). Dim ond ar ei ffurf wreiddiol y mae'r eitem hon o ddeddfwriaeth ar gael ar hyn o bryd.

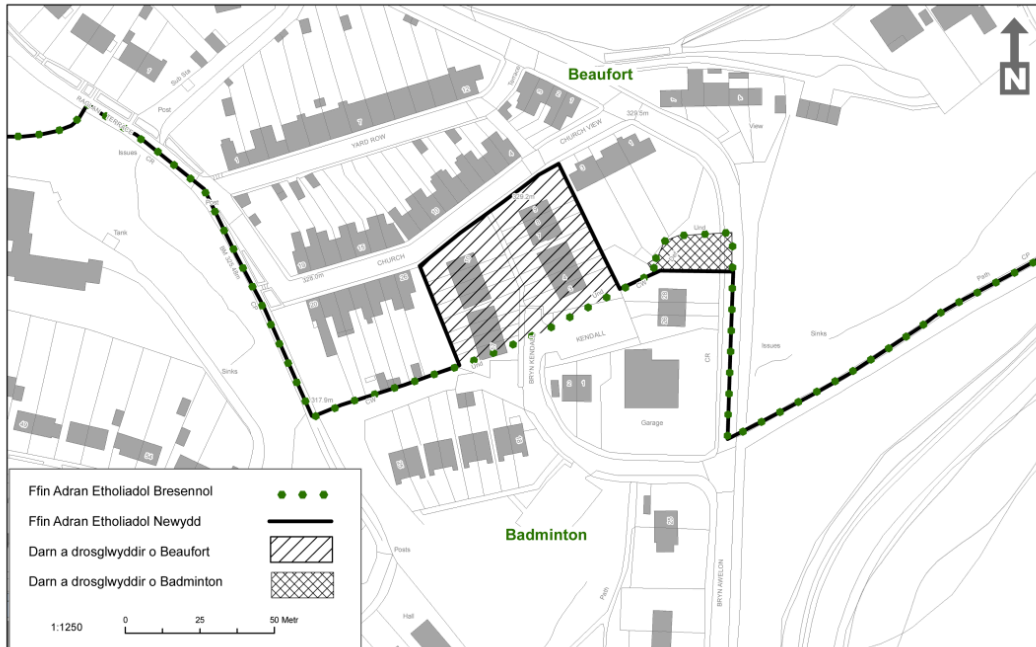
**Map B o Orchymyn Blaenau Gwent (Cymunedau) 2010**



Mae'r map hwn yn seiliedig ar ddeunydd yr Arolwg Ordnans gyda chaniatâd yr Arolwg Ordnans ar ran Rheolwr Gwasg El Mawrhydi © Hawffraint y Goron 2010. Mae atgynhyrchu heb awdurdod yn torri hawffraint y Goron a gall arwain at erlyn neu achos sifil. Llywodraeth Cynulliad Cymru. Rhif y Drwydded: 100017916

317 09-10 Cynhyrchwyd gan Cartograffeg Y Gyfarwyddiaeth Ystadegol, Llywodraeth Cynulliad Cymru

**Map C o Orchymyn Blaenau Gwent (Cymunedau) 2010**

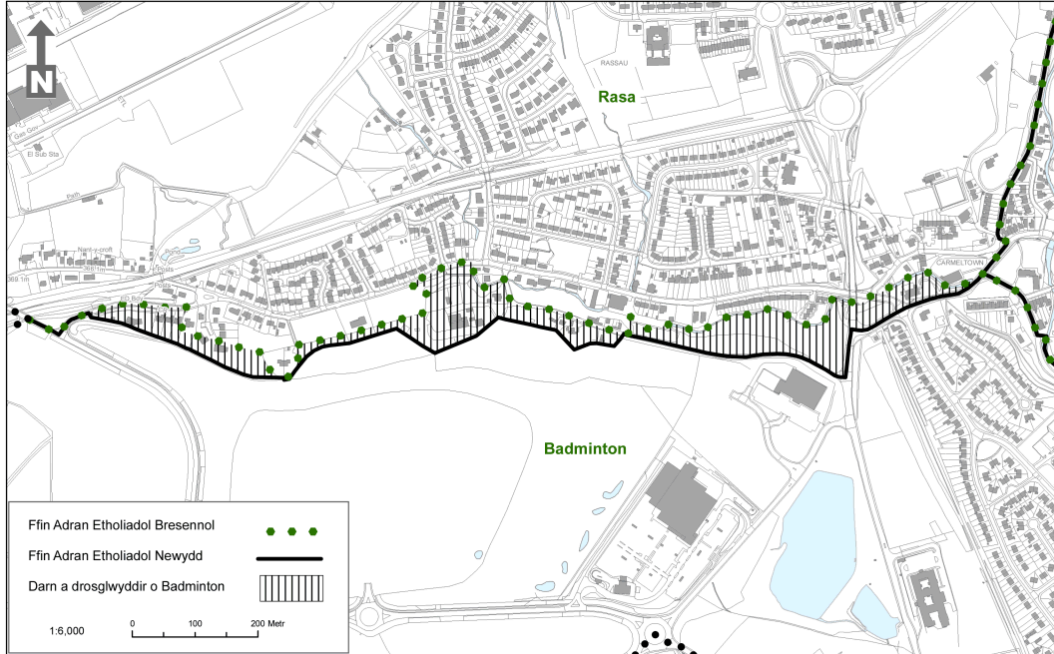


Mae'r map hwn yn seiliedig ar ddeunydd yr Arolwg Ordnans gyda chaniatâd yr Arolwg Ordnans ar ran Rheolwr Gwasg El Mawrhydi © Hawffraint y Goron 2010. Mae atgynhyrchu heb awdurdod yn torri hawffraint y Goron a gall arwain at erlyn neu achos sifil. Llywodraeth Cynulliad Cymru. Rhif y Drwydded: 100017916

317 09-10 Cynhyrchwyd gan Cartograffeg Y Gyfarwyddiaeth Ystadegol, Llywodraeth Cynulliad Cymru

**Statws** This is the original version (as it was originally made). Dim ond ar ei ffurf wreiddiol y mae'r eitem hon o ddeddfwriaeth ar gael ar hyn o bryd.

Map D o Orchymyn Blaenau Gwent (Cymunedau) 2010

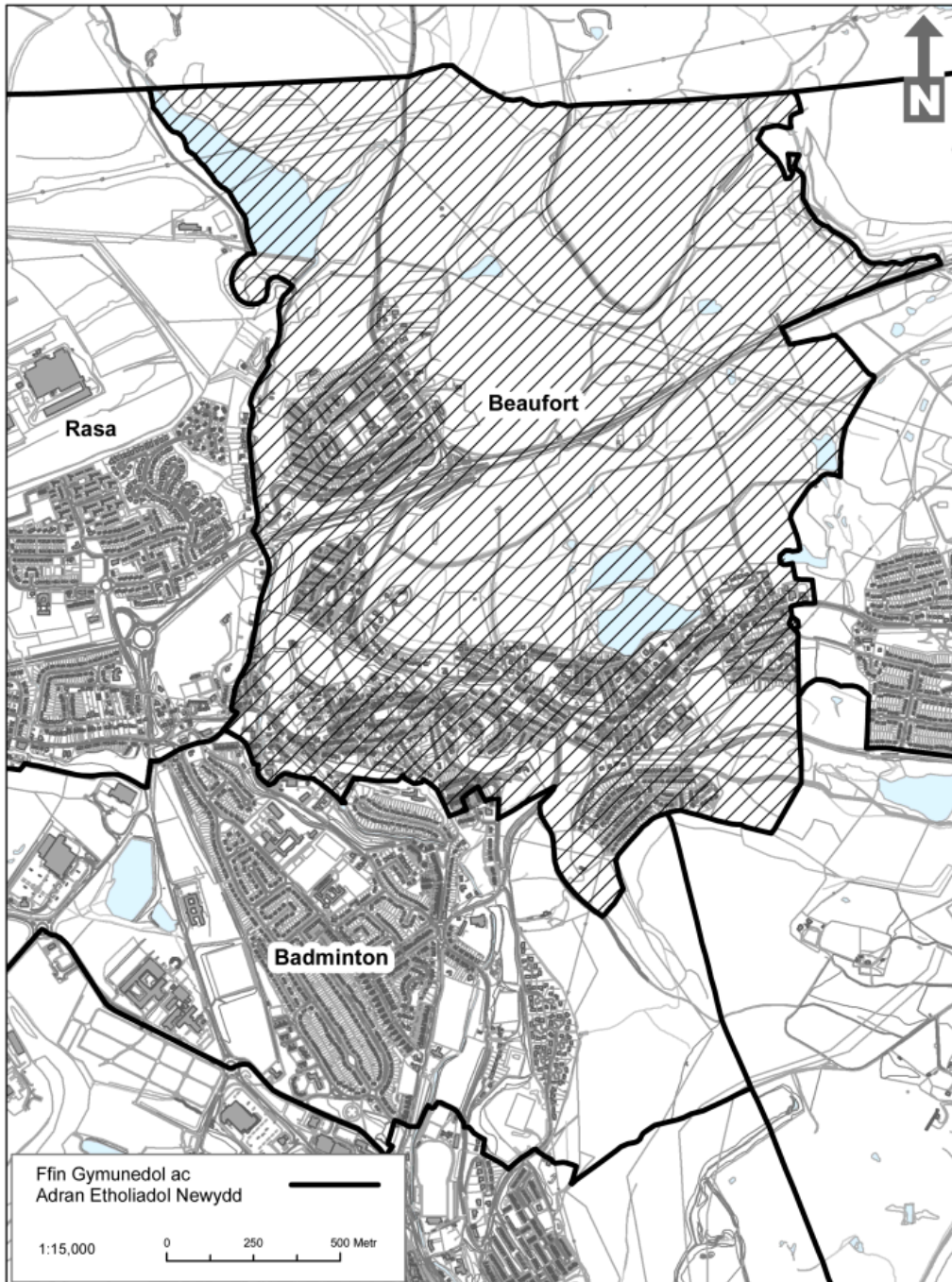


Mae'r map hwn yn seiliedig ar ddeunydd yr Arolwg Ordnans gyda chaniatâd yr Arolwg Ordnans ar ran Rheolwr Gwasg Ei Mawrthidi © Hawlfraint y Goron 2010.  
Mae atgynhyrchu heb awdurdod yn torri hawlfraint y Goron a gall anwain at erlynnu neu achos sifff. Llywodraeth Cynulliad Cymru, Rhif y Drwydded: 100017916

317.09-10 Cynhyrchwyd gan Cartograffeg,  
Y Gyfarwyddiaeth Ystadegol, Llywodraeth Cynulliad Cymru

*Statws* This is the original version (as it was originally made). Dim ond ar ei ffurf wreiddiol y mae'r eitem hon o ddeddfwriaeth ar gael ar hyn o bryd.

### Map E o Orchymyn Blaenau Gwent (Cymunedau) 2010



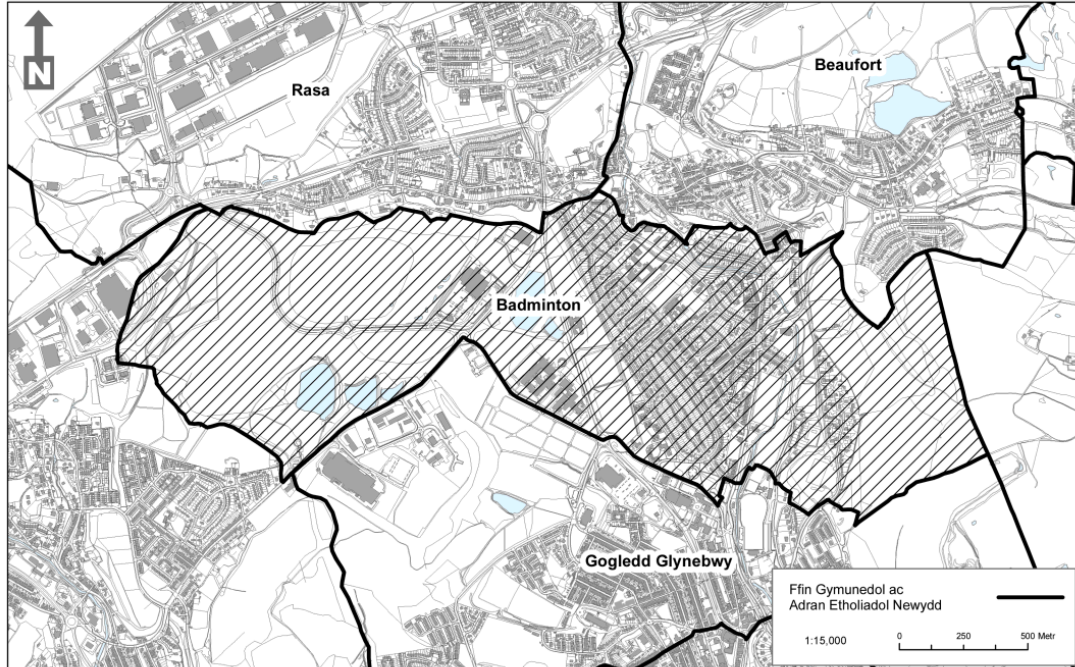
Mae'r map hwn yn seiliedig ar ddeunydd yr Arolwg Ordnans gyda chaniatâd yr Arolwg Ordnans ar ran Rheolwr Gwasg Ei Mawrhydi © Hawlfraint y Goron 2010.  
Mae atgynhyrchu heb awdurdod yn torri hawlfraint y Goron a gall arwain at erlyn neu achos sifil.  
Llywodraeth Cynulliad Cymru, Rhif y Drwydded: 100017916

317.09-10 Cynhyrchwyd gan Cartograffeg,  
Y Gyfarwyddiaeth Ystadegol, Llywodraeth Cynulliad Cymru



**Statws** This is the original version (as it was originally made). Dim ond ar ei ffurf wreiddiol y mae'r eitem hon o ddeddfwriaeth ar gael ar hyn o bryd.

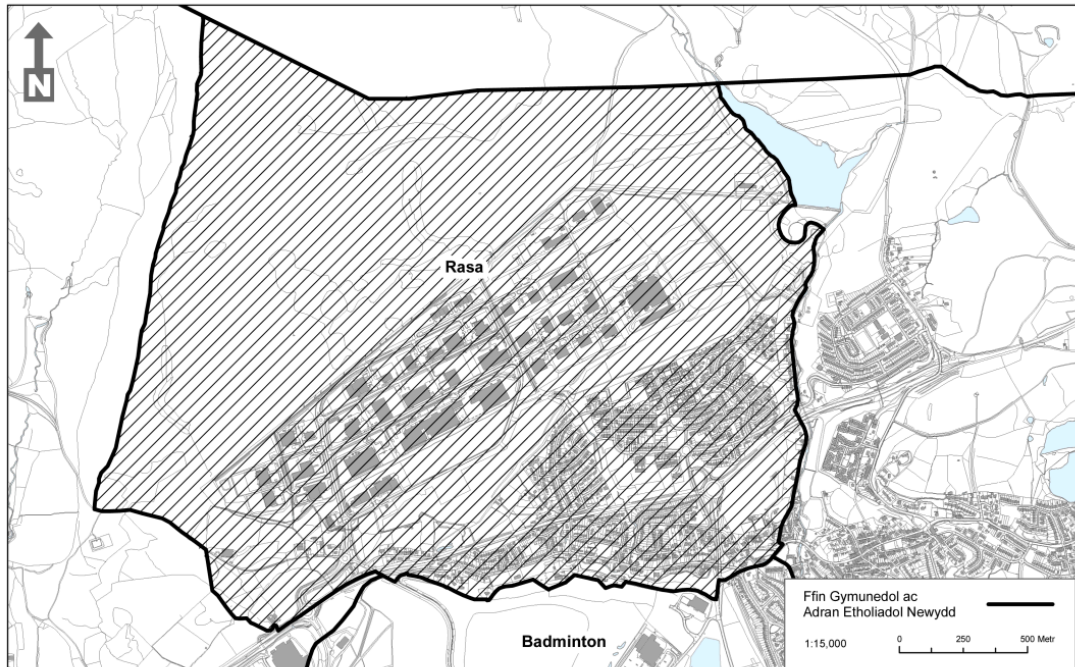
Map F o Orchymyn Blaenau Gwent (Cymunedau) 2010



Mae'r map hwn yn seiliedig ar ddeunydd yr Arolwg Ordnans gyda chaniatâd yr Arolwg Ordnans ar ran Rheolwr Gwasg Ei Mawrhydi © Hawffaint y Goron 2010. Mae atgynhyrchu heb awdurdod yn torri hawffaint y Goron a gall arwain at erlyn neu achos sifil. Llywodraeth Cynulliad Cymru. Rhif y Drwydded: 100017916

317 09-10 Cynhyrchwyd gan Cartograffeg, Y Gyfarwyddiaeth Ystadegol, Llywodraeth Cynulliad Cymru

Map G o Orchymyn Blaenau Gwent (Cymunedau) 2010

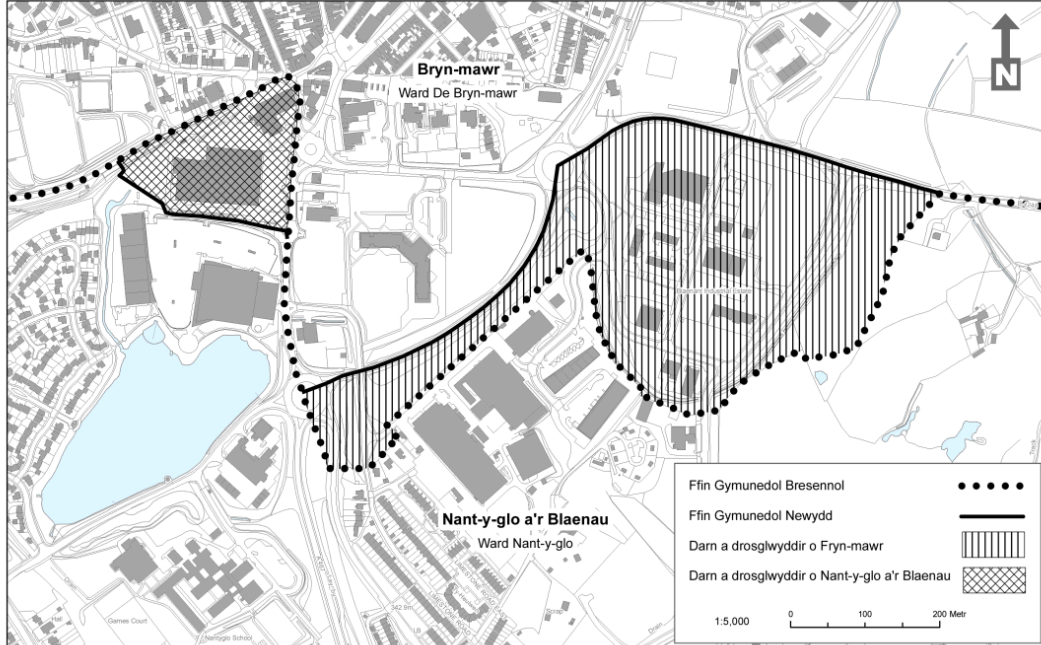


Mae'r map hwn yn seiliedig ar ddeunydd yr Arolwg Ordnans gyda chaniatâd yr Arolwg Ordnans ar ran Rheolwr Gwasg Ei Mawrhydi © Hawffaint y Goron 2010. Mae atgynhyrchu heb awdurdod yn torri hawffaint y Goron a gall arwain at erlyn neu achos sifil. Llywodraeth Cynulliad Cymru. Rhif y Drwydded: 100017916

317 09-10 Cynhyrchwyd gan Cartograffeg, Y Gyfarwyddiaeth Ystadegol, Llywodraeth Cynulliad Cymru

**Statws** This is the original version (as it was originally made). Dim ond ar ei ffurf wreiddiol y mae'r eitem hon o ddeddfwriaeth ar gael ar hyn o bryd.

Map H o Orchymyn Blaenau Gwent (Cymunedau) 2010

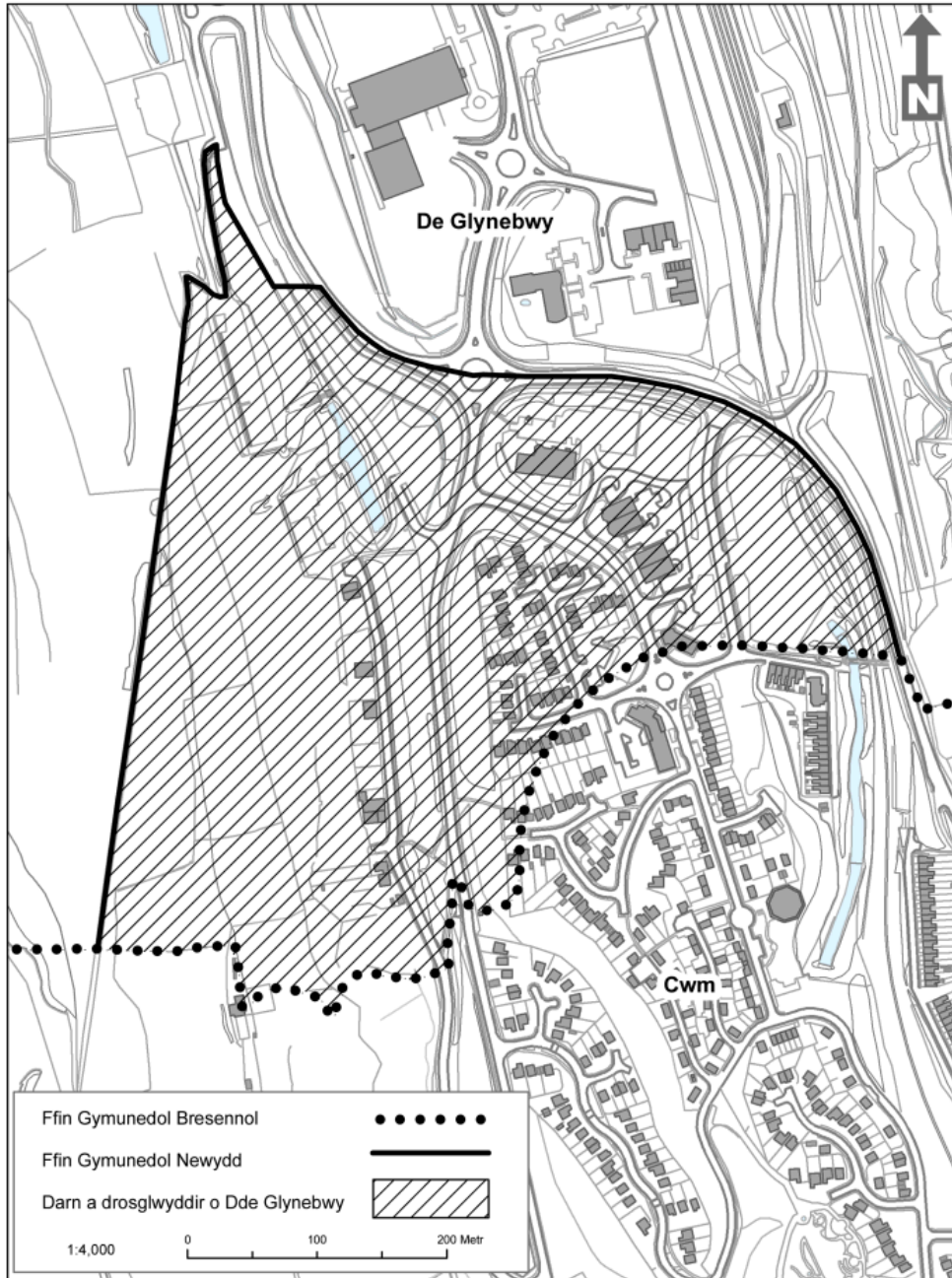


Mae'r map hwn yn seiliedig ar ddeunydd y Arolwg Ordnans gyda chaniatâd y Arolwg Ordnans ar ran Rheolwr Gwasg E.I. Mawrhydi © Hawffraint y Goron 2010. Mae atgynhyrchu heb awdurdod yn torri hawffraint y Goron a gall arwain at erlyn neu achos sffil. Llywodraeth Cynulliad Cymru. Rhif y Drwydded: 100017916

317.09-10 Cynhyrwyd gan Cartograffeg, Y Gyfarwyddiaeth Ystadegol, Llywodraeth Cynulliad Cymru.

**Statws** This is the original version (as it was originally made). Dim ond ar ei ffurf wreiddiol y mae'r eitem hon o ddeddfwriaeth ar gael ar hyn o bryd.

### Map I o Orchymyn Blaenau Gwent (Cymunedau) 2010

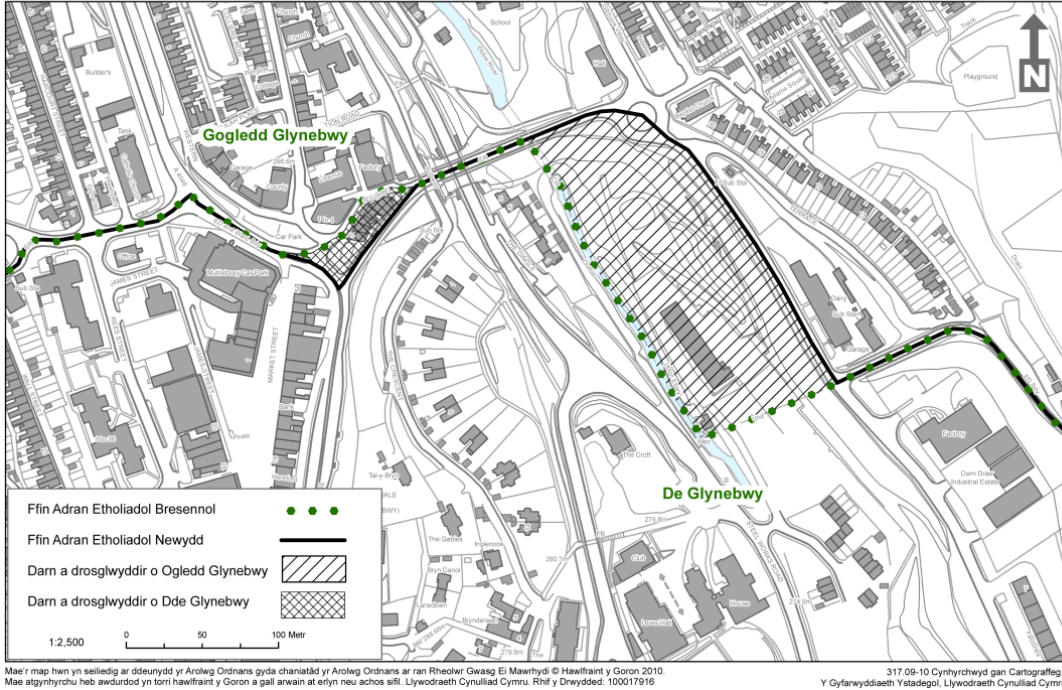


Mae'r map hwn yn seiliedig ar ddeunydd yr Arolwg Ordnans gyda chaniatâd yr Arolwg Ordnans ar ran Rheolwr Gwasg Ei Mawrhydi © Hawffraint y Goron 2010.  
Mae atgynhyrchu heb awdurdod yn torri hawffraint y Goron a gall arwain at erlynn neu achos sifil.  
Llywodraeth Cynulliad Cymru. Rhif y Drwydded: 100017916

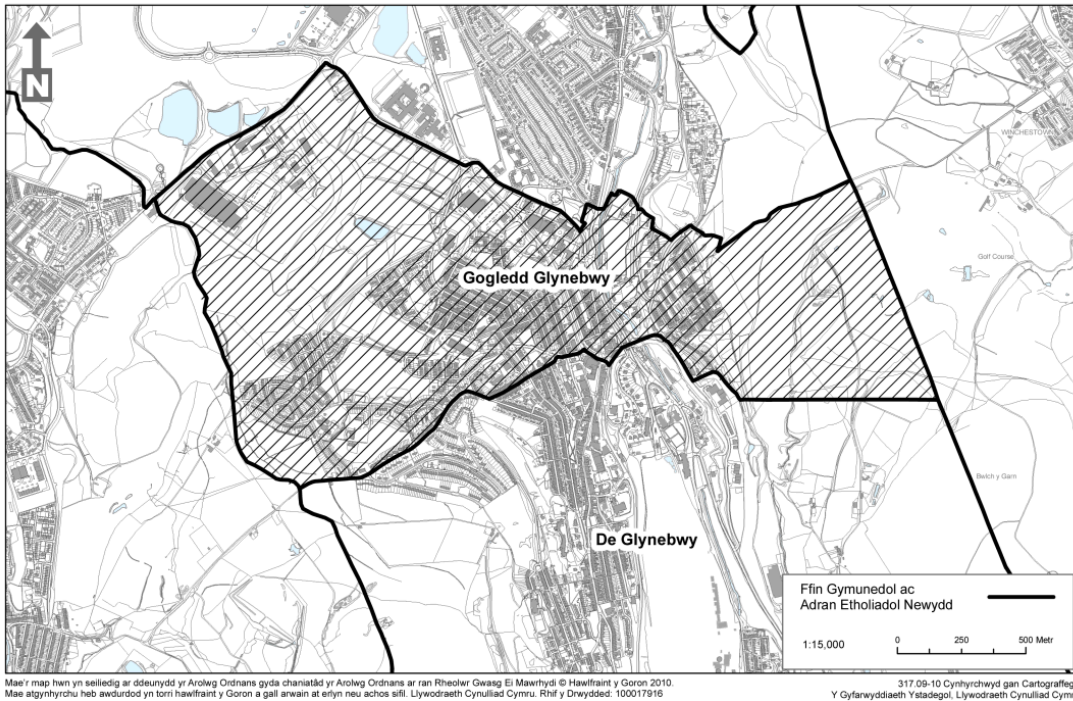
317.09-10 Cynhyrchwyd gan Cartograffeg,  
Y Gyfarwyddiaeth Ystadegol, Llywodraeth Cynulliad Cymru

**Statws** This is the original version (as it was originally made). Dim ond ar ei ffurf wreiddiol y mae'r eitem hon o ddeddfwriaeth ar gael ar hyn o bryd.

**Map J o Orchymyn Blaenau Gwent (Cymunedau) 2010**

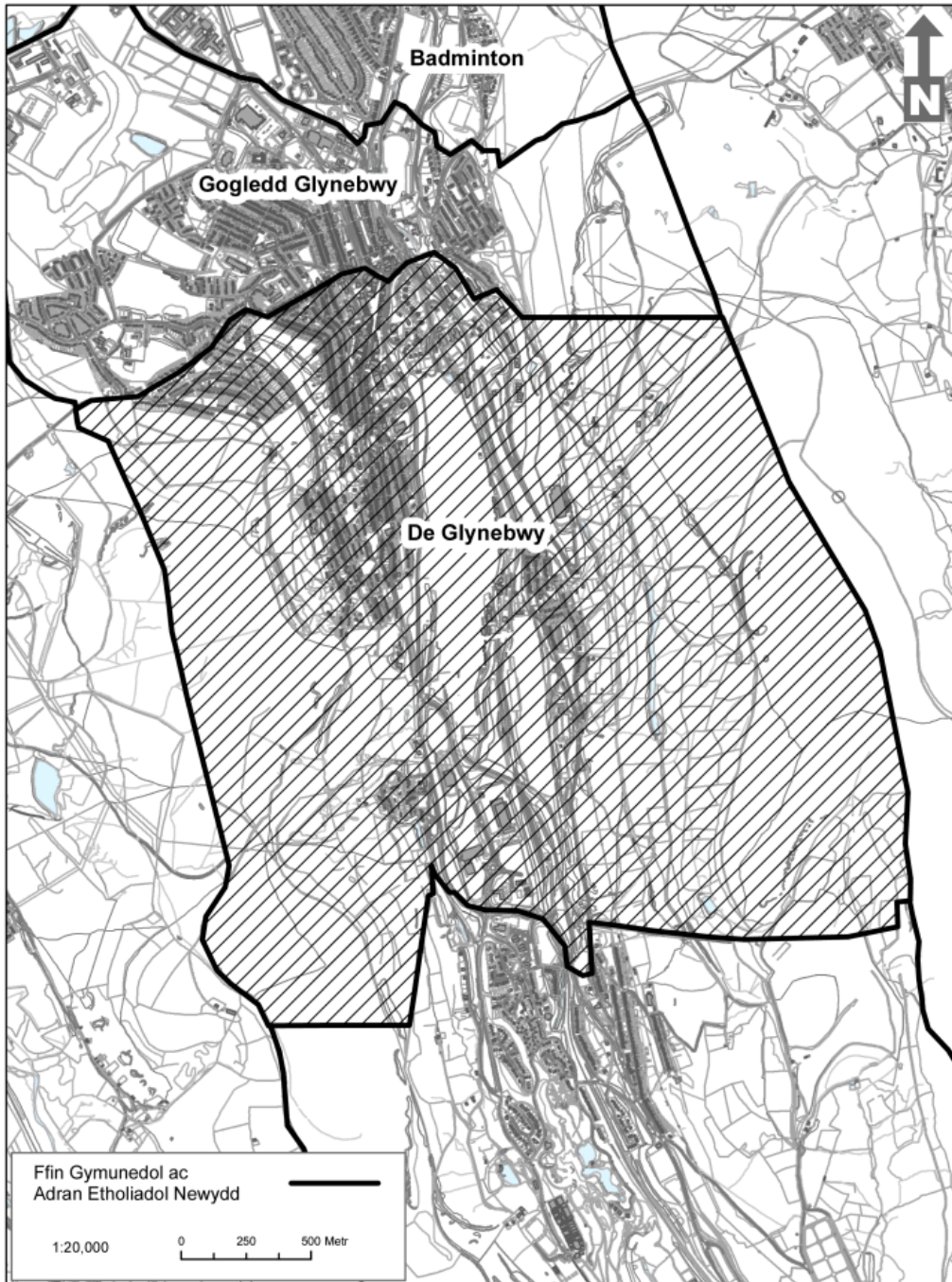


**Map K o Orchymyn Blaenau Gwent (Cymunedau) 2010**



**Statws** This is the original version (as it was originally made). Dim ond ar ei ffurf wreiddiol y mae'r eitem hon o ddeddfwriaeth ar gael ar hyn o bryd.

### Map L o Orchymyn Blaenau Gwent (Cymunedau) 2010



Mae'r map hwn yn seiliedig ar ddeunydd yr Arolwg Ordnans gyda chaniatâd yr Arolwg Ordnans ar ran Rheolwr Gwasg Ei Mawrhydi © Hawlfraint y Goron 2010.  
Mae atgynhyrchu heb awdurdod yn torri hawlfraint y Goron a gall arwain at erlyn neu achos sifil.  
Llywodraeth Cynulliad Cymru. Rhif y Drwydded: 100017916

317.09-10 Cynhyrchwyd gan Cartograffeg,  
Y Gyfarwyddiaeth Ystadegol, Llywodraeth Cynulliad Cymru